



## Rumilly (74150) - 4 pièces récent

299 000 €

85 m<sup>2</sup>

4 pièces

Rumilly



Référence Dans la jolie commune de Rumilly, idéalement situé entre Annecy et Chambéry, et également proche des lacs d'Aix les Bains et d'Annecy, je vous propose à la vente, un appartement dans une résidence récente et sécurisée.

L'appartement T4 est composé d'un hall d'entrée avec placard, d'une cuisine équipée et aménagée ouverte sur une pièce à vivre lumineuse, donnant sur une terrasse de 38m exposé Sud-Est avec une vue dégagée sur les montagnes ! Trois chambres, dont une avec placards, une buanderie, une salle de bain et un WC.

Ce bien dispose également d'un garage au sous-sol et d'un local à vélo au rez-de-chaussée.

Le logement est proche du neuf et donc habitable sans travaux !

Pour toutes demande de renseignements, veuillez contacter :

Mlle Lewintre Laura

téléphone : 06.46.17.02.19

email : [laura@weezhome.org](mailto:laura@weezhome.org)

Honoraires inclus de TTC à la charge de l'acquéreur. Dans une copropriété. Aucune procédure n'est en cours. Nos honoraires :

[http://files.netty.immo/file/weezhome/314/U4576/baremehonoraire01.01.2021\\_1.pdf](http://files.netty.immo/file/weezhome/314/U4576/baremehonoraire01.01.2021_1.pdf)

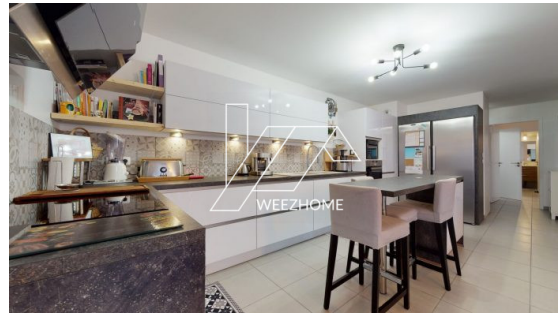
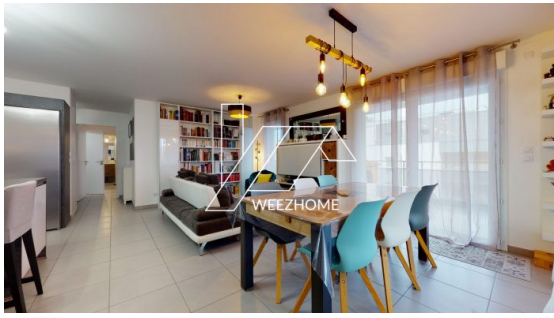
Type d'appartement	T4
Surface	85.00 m <sup>2</sup>
Séjour	35 m <sup>2</sup>
Terrasse	38 m <sup>2</sup>
Pièces	4
Chambres	3
Salle de bain	1
WC	1 Indépendant
Étage	2
Epoque, année	2017 Récent
État général	En excellent état
Chauffage	Gaz Individuel
Cuisine	Aménagée et équipée, Américaine
Ameublement	Partiellement meublé
Exposition	Sud-Est
Stationnement int.	1 17m2
Ascenseur	Oui
Cave	Oui
Autres	Digicode Fibre optique Interphone Local à vélo
Taxe foncière	819 €/an



**Weezhome**  
21 rue du Cirque  
75008 Paris  
01 84 25 68 60

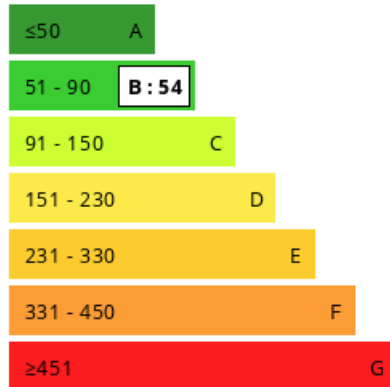


**Eric GEORGET**  
[ericgeorget@weezhome.org](mailto:ericgeorget@weezhome.org)  
Carte T  
CPI75012019000039519  
RCP 822133344  
06 49 44 37 34



### Consommations énergétiques

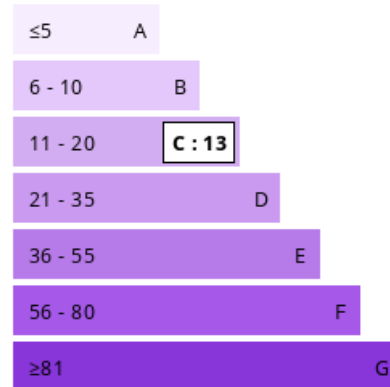
Logement économe



Logement énergivore (kWh/m<sup>2</sup>.an)

### Émission de gaz à effet de serre

Faible émission de GES



Forte émission de GES (kg CO<sub>2</sub>/m<sup>2</sup>.an)